

MOTOPLASTIC, S.A.

Molí de la sal, 1 - 08403 Granollers (Barcelona) SPAIN

Tel. 34 93 849 06 33 - Fax 34 93 849 09 88

info@puig.tv - info@puigusa.com

www.puig.tv - www.puigusa.com



#### PREVENCIÓN

- Usar agua y jabón neutro para limpiar la pantalla.
  - Revisar periódicamente el apriete de la tornillería.
  - Estacionar el scooter en dirección al sol, evitando el efecto lupa que puede dañar algunas partes.
  - Aparcar si es posible en superficies niveladas.
- Gracias por su atención.**

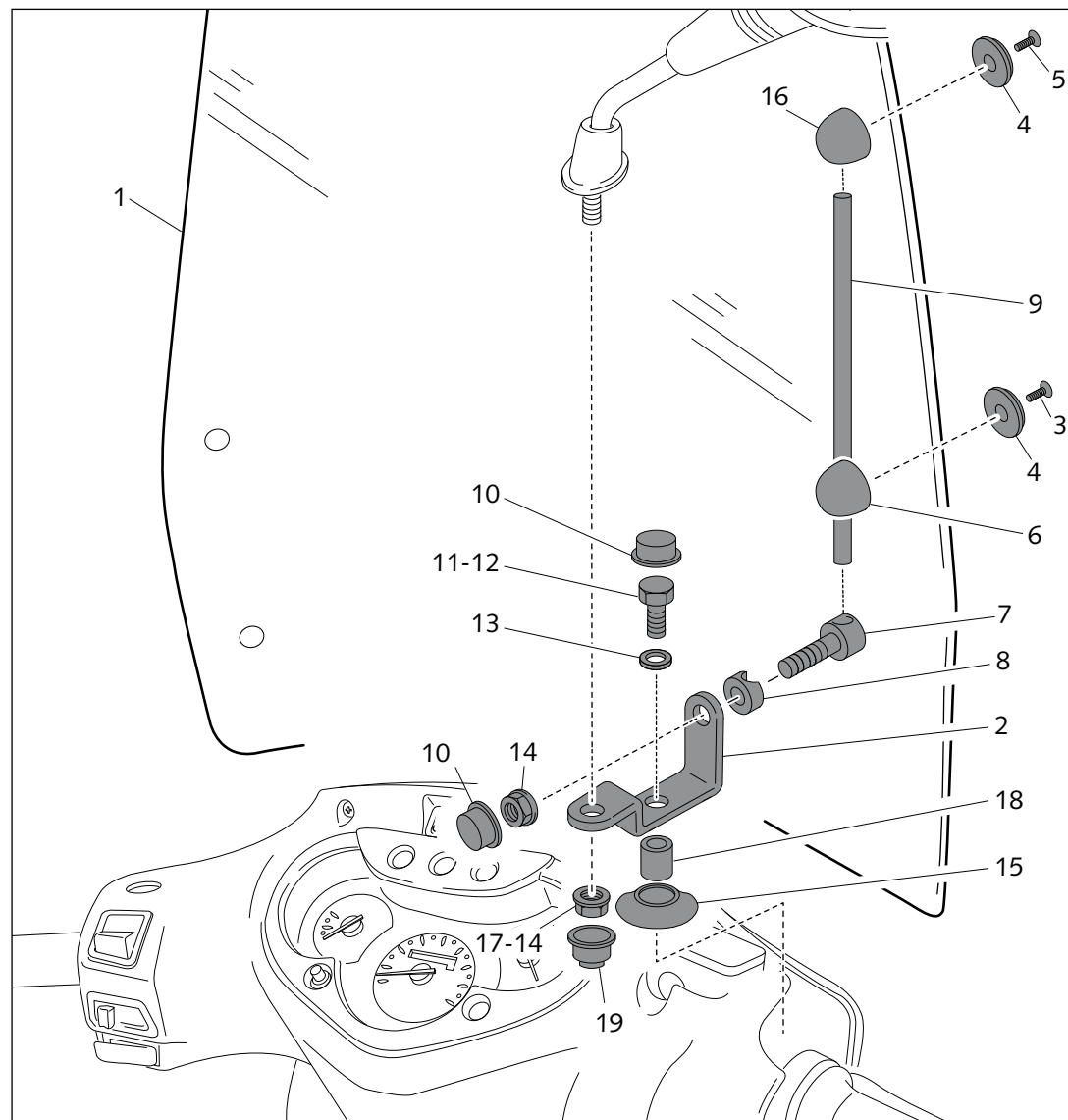
#### PREVENTION

- Use water and neutral soap to clean the windshield.
  - Check the tightening of the fasteners periodically.
  - Park the scooter facing the sun, avoiding the sun-reflection effect that may damage some parts.
  - Park if possible on even surfaces.
- Thanks for your attention.**

ID.	DESCRIPCIÓN	DESCRIPTION	QTY.
1	Pantalla transparente	Clear windshield	1
2	Soporte metálico 70x80°xØ8	Metal support 70x80°xØ8	2
3	Tornillo 5,5x14 para roscar a plástico	5,5x14 screw to tight into plastic	2
4	Arandela de plástico	Plastic washer	4
5	Tornillo 5,5x16 para roscar a plástico	5,5x16 screw to tight into plastic	2
6	Soporte con taladro pasante	Support with drill through	2
7	Tornillo con taladro pasante Ø10,5x32	Screw with drill through	2
8	Arandela con rebaje R10	Special washer	2
9	Calibrado Ø10x230	Ø10x230 bar	2
10	Caperuza plana M8	M8 nut cover	4
11	Tornillo M8/125x30 rosca izq. (lado der.)	M8/125x30 left fastener (left side)	1
12	Tornillo M8/125x30 (lado izquierdo)	M8/125x30 (right side)	1
13	Arandela plana M8 DIN 125/A	M8 washer DIN 125/A	2
14	Tuerca M8 DIN 6923	M8 nut cover DIN 6923	3
15	Fuelle tapa taladro	Bellow drill cover	2
16	Soporte plástico	Plastic support	2
17	Tuerca M8/125 rosca izquierda	M8 nut cover left fastener	1
18	Casquillo Ø8xØ14x6	Arrowhead Ø8xØ14x6	2
19	Caperuza redonda M8	M8 nut cover	2

CARENABRÍS ADAPTABLE A - WINDSHIELD ADAPTABLE TO  
**HONDA SCOOPY SH 125-150i '07-'08**

**Mod.: TS**  
**Ref.: 4028W**





Puiga

FI OIL CHANGE

Speedometer scale: 0, 20, 40, 60, 70, 80, 100, 110, 120, 140, 160 Km/h  
Odometer: 26112  
Trip meter: 0994

PASSING

P

