

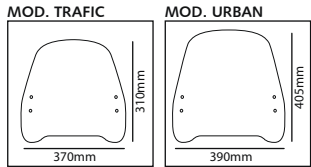
MOTOPLASTIC, S.A.

Molí de la sal, 1 - 08403 Granollers (Barcelona) SPAIN

Tel. 34 93 849 06 33 - Fax 34 93 849 09 88

info@puig.tv - info@puigusa.com

www.puig.tv - www.puigusa.com



### PREVENCIÓN

- Usar agua y jabón neutro para limpiar la pantalla.
- Revisar periódicamente el apriete de la tornillería.
- Estacionar el scooter en dirección al sol, evitando el efecto lupa que puede dañar algunas partes.
- Aparcar si es posible en superficies niveladas.

Gracias por su atención.

### PREVENTION

- Use water and neutral soap to clean the windshield.
- Check the tightening of the fasteners periodically.
- Park the scooter facing the sun, avoiding the sun-reflection effect that may damage some parts.
- Park if possible on even surfaces.

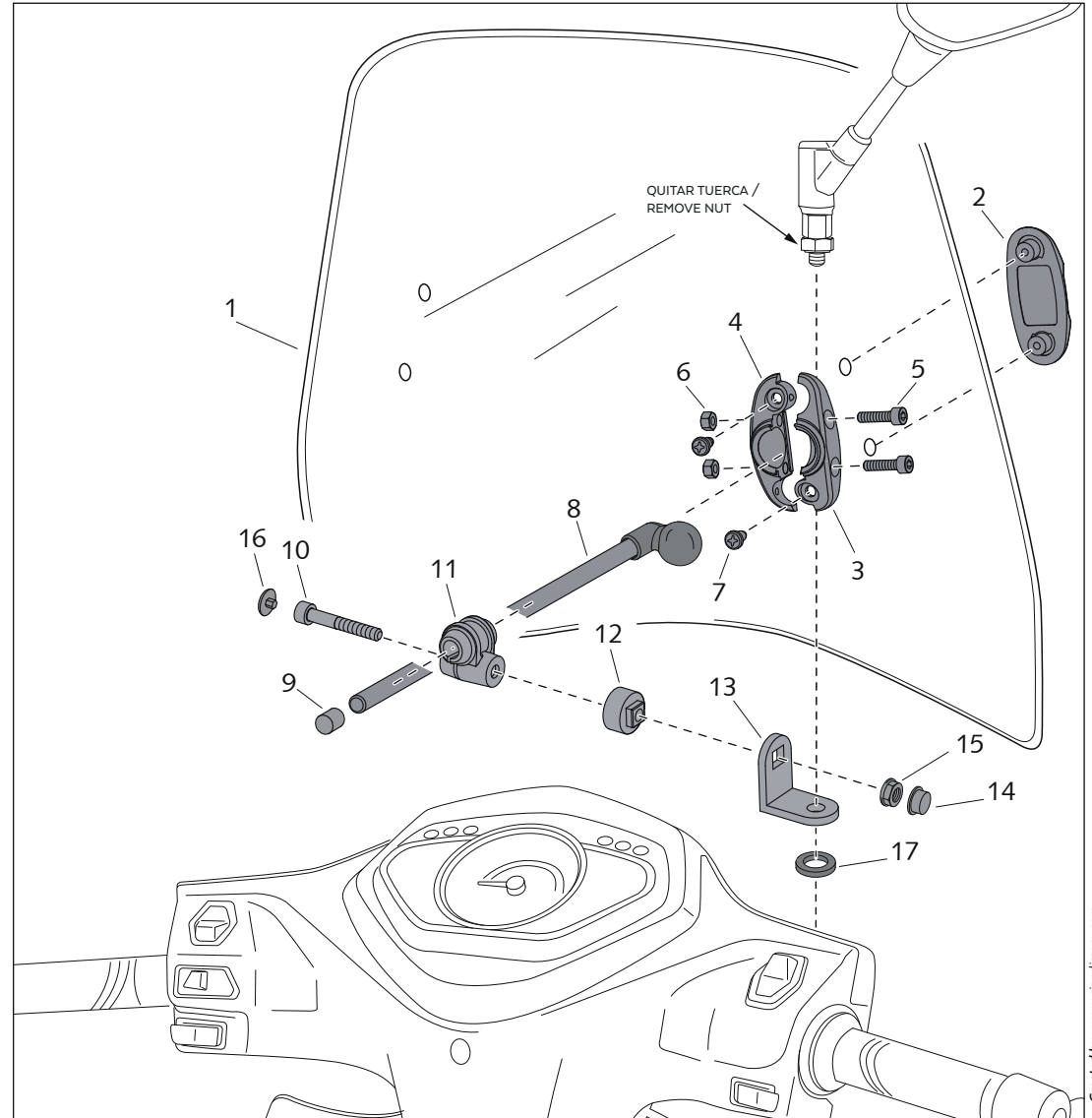
Thanks for your attention.

ID.	DESCRIPCIÓN	DESCRIPTION	QTY.
1	Pantalla	Windshield	1
2	Tapa exterior	Exterior cap	2
3	SopORTE rótula exterior	Ball bearing exterior support	2
4	SopORTE rótula interior	Ball bearing interior support	2
5	Tornillo allen M5x20 DIN912 inox	M5x20 DIN912 allen inox screw	4
6	Tuerca M5 DIN982 autofrenado inox	M5 DIN982 lock inox nut	4
7	Tornillo phillips M5x13	M5x13 phillips screw	4
8	Varilla Ø9x180 90°	Ø9x180 90° bar	2
9	Tapón final varilla	Final bar cap	2
10	Tornillo M8x40 DIN912	M8x40 D912 screw	2
11	SopORTE guía sujección varilla	Rod guide support	2
12	Acoplamiento esquadra	Coupling angle	2
13	Esquadra Ref.:582 Ø10	Angle Ref.:582 Ø10	2
14	Caperuza plana M8	M8 nut cover	2
15	Tuerca M8 DIN6923	M8 DIN6923 nut	2
16	Tapón tornillo M8 DIN912	M8 DIN912 screw cap	2
17	Arandela plana Ø10	Ø10 flat washer	2

## CARENABRÍS ADAPTABLE A - WINDSHIELD ADAPTABLE TO SYM HD300 '19

Mod.: TRAFIC  
Ref.: 3685

Mod.: URBAN  
Ref.: 3686



VER AL DORSO MONTAJE EN EL SCOOTER / LOOK BACK THE ASSEMBLY IN THE SCOOTER

