

# TRIUMPH BONNEVILLE SPEEDMASTER '18-

## M O U N T I N G I N S T R U C T I O N S

REF 21117

SEMIFAIRING BATWING SML TOURING MODEL



1 Person



30 min



EASY

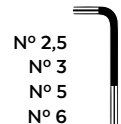


FIX



Nº 7

ALLEN



Nº 2,5

Nº 3

Nº 5

Nº 6



En las revisiones del vehículo es conveniente efectuar también el mantenimiento de apriete de toda la tornillería del semicarenado, especialmente los tornillos que fijan éste al vehículo. **Gracias por su atención.**  
It would be convenient to retight the semifairing screws, specially the ones that are fixed to the motorcycle, whenever you maintain the vehicle. **Thanks for your attention.**

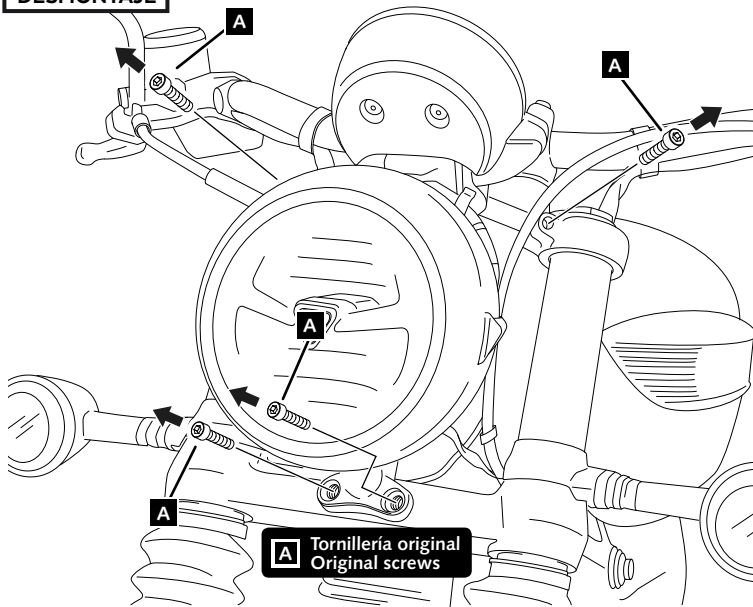
ID.	PIEZA/PART	DESCRIPCIÓN	DESCRIPTION	QTY.	REF.:
1		Semicarenado BATWING SML	BATWING SML semifairing	1	10897NM3
2		Cúpula Touring	Touring screen	1	10900W/HM3
3		Soporte Derecho Superior (R)	Upper Right support (R)	1	SOP4P2-SR-21116
4		Soporte izquierdo Superior (L)	Upper Left support (L)	1	SOP4P2-SL-21116
5		Soporte Derecho Inferior (R)	Lower Right support (R)	1	SOP4P2-IR-21116
6		Soporte izquierdo Inferior (L)	Lower Left support (L)	1	SOP4P2-IL-21116
7		Tornillo Allen M8x45 DIN912	M8x45 DIN912 allen screw	2	TORNI-AD912-508
8		Casquillo Ø8,5xØ13x15	Ø8,5xØ13x15 arrowhead	2	CASQUI-M----614
9		Tornillo Allen M6X35 DIN912	M6X35 DIN912 allen screw	2	TORNI-D912--447
10		Casquillo Ø8,5xØ13x12	Ø8,5xØ13x12 arrowhead	2	CASQUI-M----769
11		Silentblock M5	M5 silentblock	4	SILENBTM5-046/1
12		Arandela nylon M5x1	M5x1 nylon washer	4	ARNV00000000245
13		Tornillo allen M5x16 Ø11 ISO 7380	M5x16 Ø11 ISO 7380 allen screw	4	TORNI-I7380-493
14		Tapón tornillo M5 ISO 7380	M5 ISO 7380 screw cap	4	TAPON-----85
15		Tapón tuerca M4	M4 nut cap	3	TAPON-----91
16		Tuerca grafilada M4	M4 nut	3	TUERCAE985-0290
17		Arandela nylon M4	M4 nylon washer	6	ARNV00000000311
18		Tornillo allen M4x12 ISO 7380	M4x12 ISO 7380 allen screw	3	TORNI-I7380-800

# TRIUMPH BONNEVILLE SPEEDMASTER '18-

INSTRUCCIONES DE MONTAJE - MOUNTING INSTRUCTIONS - MONTAGEANLEITUNG

**1**

DISASSEMBLY  
DESMONTAJE

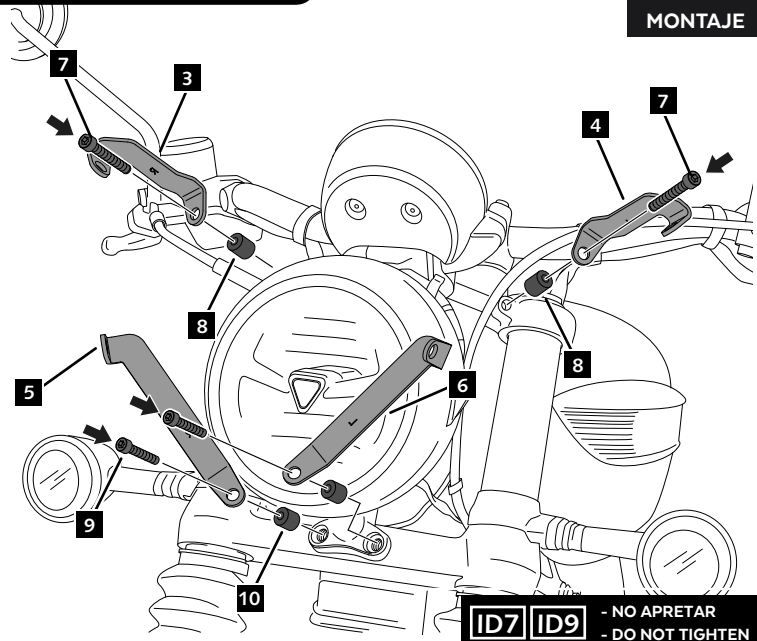


- NO EXTRAER LOS TORNILLOS A LA VEZ.  
REALIZAR EL MONTAJE DE LOS SOPORTES UNO POR UNO.

- DO NOT REMOVE THE SCREWS AT THE SAME TIME.  
MOUNT THE SUPPORTS ONE BY ONE.

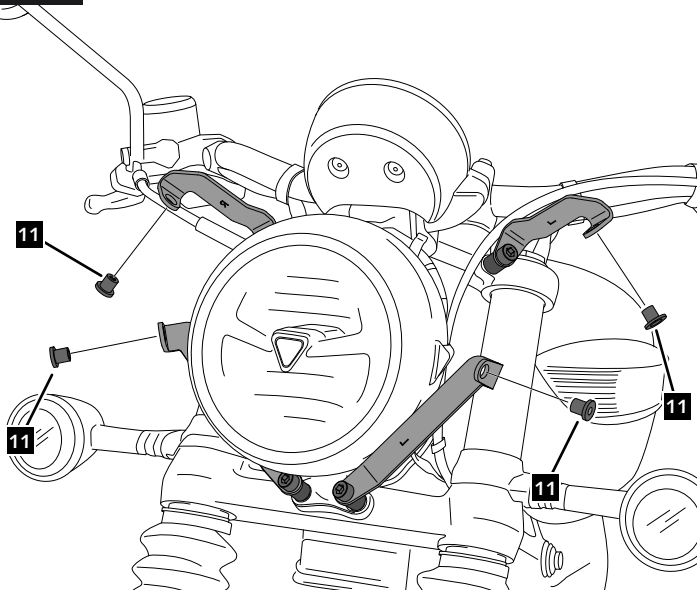
**2**

ASSEMBLY  
MONTAJE



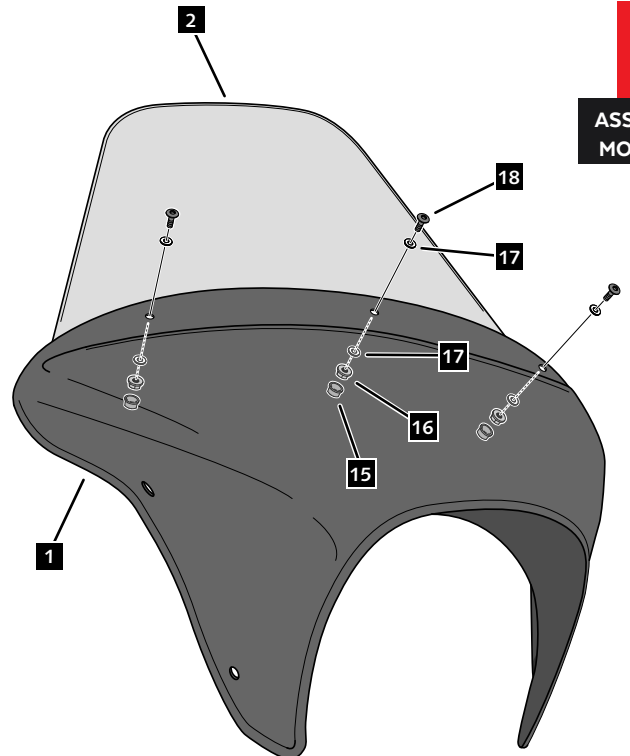
**3**

ASSEMBLY  
MONTAJE



**4**

ASSEMBLY  
MONTAJE

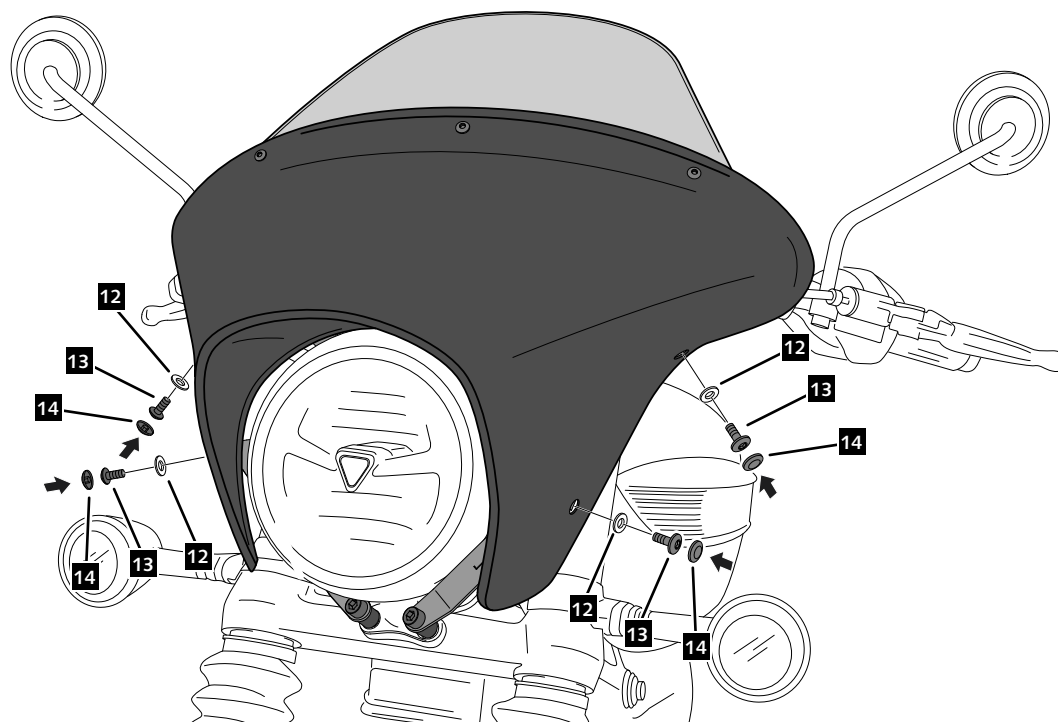


# TRIUMPH BONNEVILLE SPEEDMASTER '18-

INSTRUCCIONES DE MONTAJE - MOUNTING INSTRUCTIONS - MONTAGEANLEITUNG

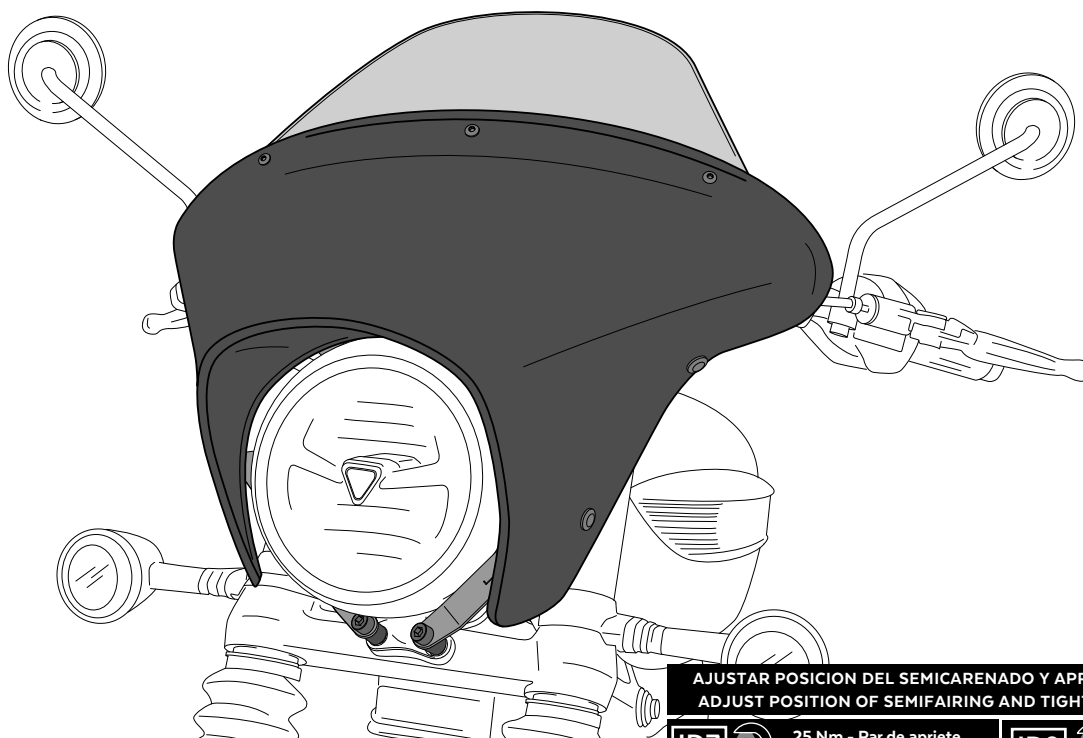
**5**

ASSEMBLY  
MONTAJE



**6**

ASSEMBLY  
MONTAJE



AJUSTAR POSICION DEL SEMICARENADO Y APRETAR TORNILLOS ID7 Y ID9  
ADJUST POSITION OF SEMIFAIRING AND TIGHTEN ID7 AND ID9 SCREWS



25 Nm - Par de apriete  
25 Nm - Tightening torque



9 Nm - Par de apriete  
9 Nm - Tightening torque