

MOTOPLASTIC, S.A.

Molí de la sal, 1 - 08400 Granollers (Barcelona) SPAIN

Tel. 34 93 849 06 33 - Fax 34 93 849 09 88

info@puig.tv

www.puig.tv



En las revisiones del vehículo es conveniente efectuar también el mantenimiento de apriete de toda la tornillería del carenabris, especialmente los tornillos que fijan éste al vehículo.

Gracias por su atención.

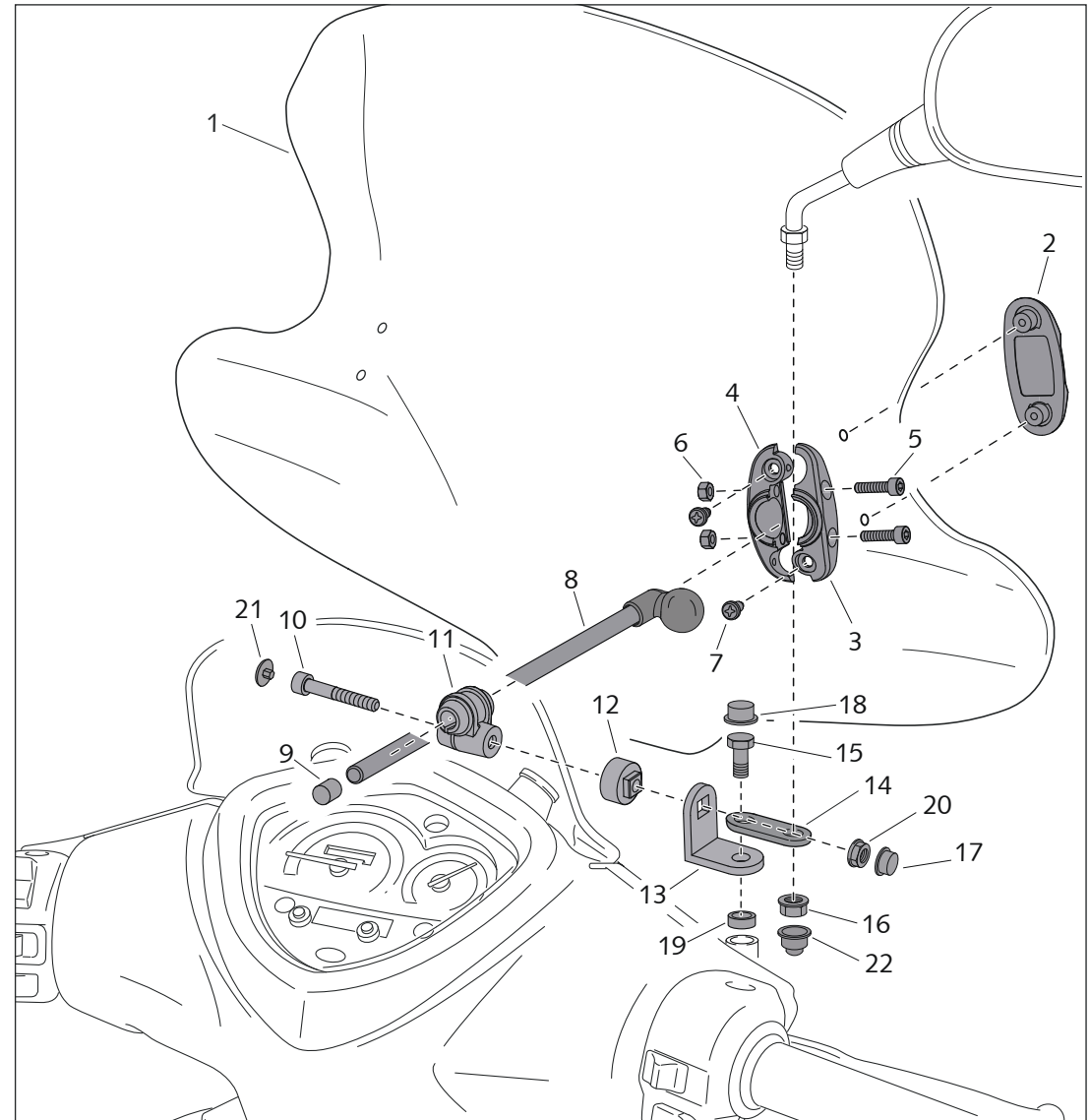
It would be convenient to re-tight the windshield screws, specially the ones that are fixed to the motorcycle, whenever you maintain the vehicle.

Thanks for your attention.

ID.	DESCRIPCIÓN	DESCRIPTION	QTY.
1	Pantalla	Windshield	1
2	Tapa exterior	Exterior cap	2
3	Soporte rótula exterior	Ball bearing exterior support	2
4	Soporte rótula interior	Ball bearing interior support	2
5	Tornillo allen M5x20 DIN912 Inox	M5x20 DIN912 allen screw Inox	4
6	Tuerca M5 DIN982 autofrenado Inox	M5 DIN982 lock nut Inox	4
7	Tornillo phillips M5x13	M5x13 phillips screw	4
8	Varilla 90° Ø9x130	Rod 90° Ø9x130	2
9	Tapón final varilla	Final bar cap	2
10	Tornillo M8x40 DIN912	M8x40 DIN912 screw	2
11	Soporte guía sujeción varilla	Rod guide support	2
12	Acoplamiento esquadra	Coupling angle	2
13	Esquadra	Angle	2
14	Pletina ref.511 retrovisor	Mirror support ref.511	2
15	Tornillo M8x35 DIN931	M8x35 screw DIN931	2
16	Tuerca M8 DIN6923	M8 nut DIN6923	2
17	Caperuza plana M6	M6 nut cover	4
18	Caperuza plana M8	M8 flat cover	2
19	Casquillo Ø8xØ14x18	Ø8xØ14x18 spacer	2
20	Tuerca M8 DIN6923	M8 DIN6923 nut	2
21	Tapón tornillo M8 DIN912	M8 DIN912 screw cap	2
22	Caperuza redonda M8	M8 round cover	2

CARENABRÍS CITY ADAPTABLE A - WINDSHIELD CITY ADAPTABLE TO
KYMCO AGILITY CITY 50/125 '20

Mod.: TOURING
Ref.: 20528



Created by: www.rtdiseny.cat

