

# DUCATI PANIGALE V2 '20- / PANIGALE V4/S '18-19 / SUPERSPORT 950 '21-

M O U N T I N G I N S T R U C T I O N S

VIDEO

REF 20431

DOWNFORCE RACE SPOILERS



1 Person



15 min



EASY



PANIGALEV2/V4/S



SUPERSPORT 950

ID	PIEZA/PART	DESCRIPCIÓN	DESCRIPTION	QTY	REF
1		Alerón Derecho	Right spoiler	1	20431R/NM3
2		Pieza soporte alerón ( Tamaño grande)	Spoiler support piece ( big size)	2	SOPOR-S---20431
3		Pieza soporte alerón ( tamaño pequeño)	Spoiler support piece ( small size)	2	SOPOR-I---20431
4		Alerón Izquierdo	Left spoiler	1	20341R/NM3
5		Plantilla electrostática DUCATI PANIGALE V2/V4/S	Electrostatic Template DUCATI PANIGALE V2/V4/S	1	PLANT-A---20431
6		Plantilla electrostática DUCATI SUPERSPORT	Electrostatic Template DUCATI SUPERSPORT	1	PLANT-B---20431
7		Cinta auto-adhesiva de doble cara 3M, tamaño grande ( Se suministra montado con ID 2 )	3M double-sided self-adhesive tape, big size ( Supplied already mounted on ID 2 )	2	ADHESIVE3M-170X27
8		Cinta auto-adhesiva de doble cara 3M, tamaño pequeño ( Se suministra montado con ID 3 )	3M double-sided self-adhesive tape, small size ( Supplied already mounted on ID 3 )	2	ADHESI3M--94X23

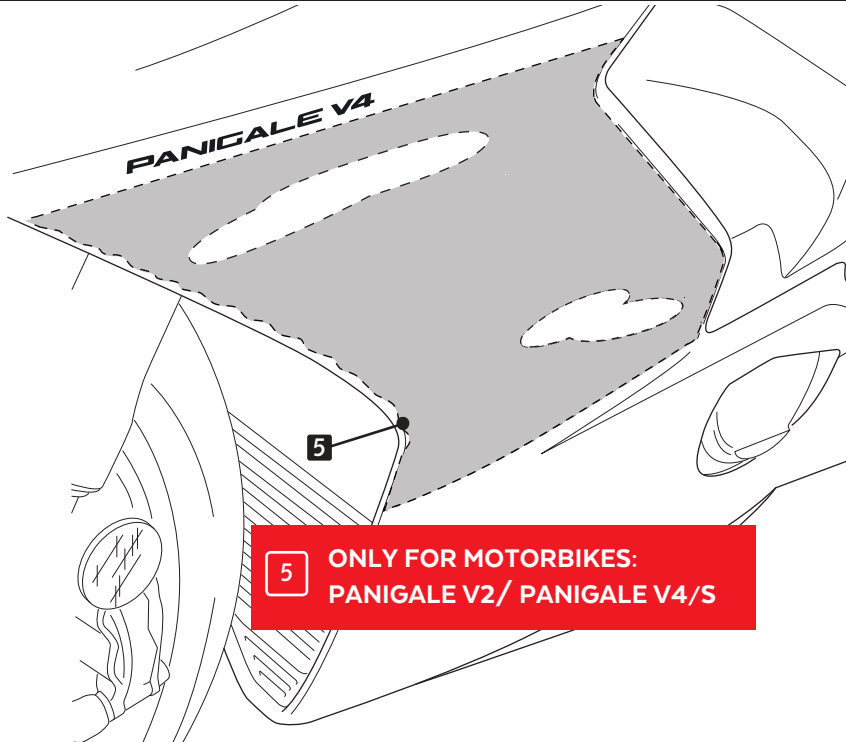
# DUCATI PANIGALE V2 '20- / PANIGALE V4/S '18-19 / SUPERSPORT 950 '21-

## INSTRUCCIONES DE MONTAJE - MOUNTING INSTRUCTIONS - MONTAGEANLEITUNG

**1**

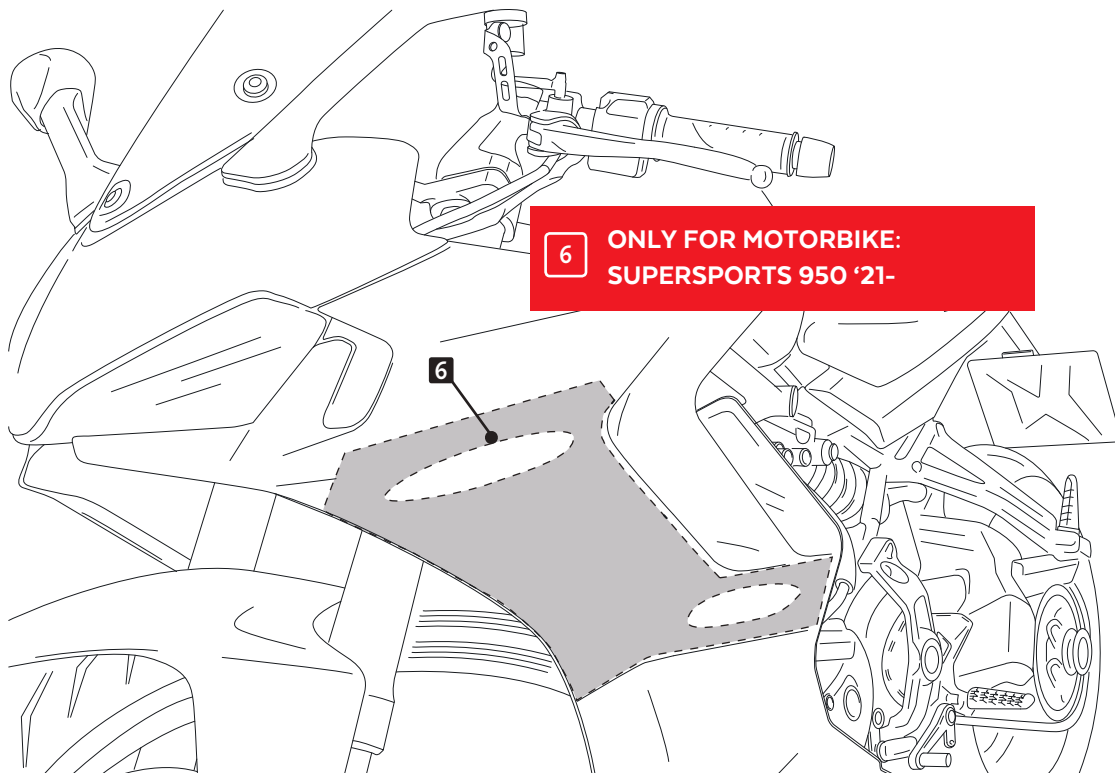
ASSEMBLY  
MONTAJE

Se muestra el montaje del lado izquierdo a modo de ejemplo, realizar los mismos pasos para el montaje del lado derecho.  
The left side assembly is shown as an example, so the same steps can be performed for the right side assembly.



**1**

ASSEMBLY  
MONTAJE



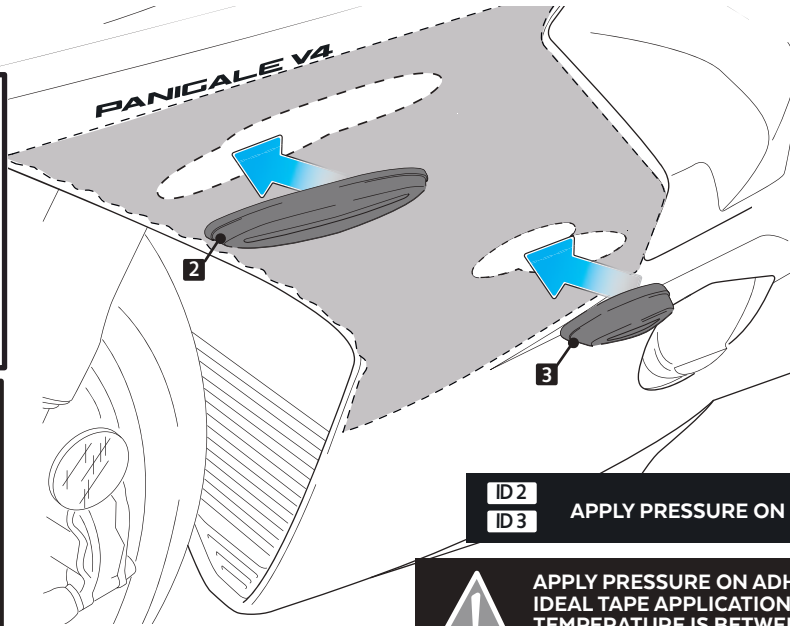
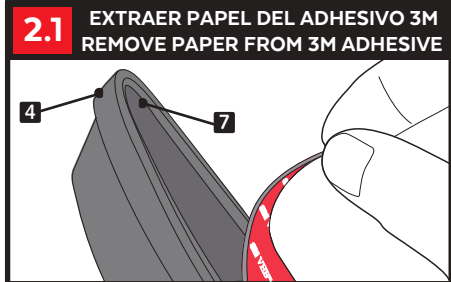
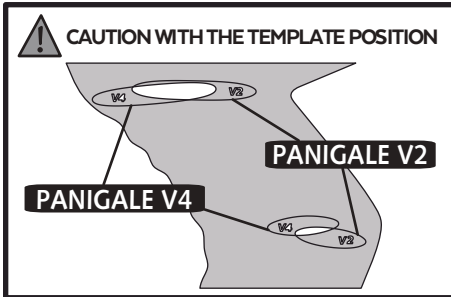
# DUCATI PANIGALE V2 '20- / PANIGALE V4/S '18-19 / SUPERSPORT 950 '21-

## INSTRUCCIONES DE MONTAJE - MOUNTING INSTRUCTIONS - MONTAGEANLEITUNG

Se muestra el montaje del lado izquierdo a modo de ejemplo, realizar los mismos pasos para el montaje del lado derecho.  
The left side assembly is shown as an example, so the same steps can be performed for the right side assembly.

**2**

ASSEMBLY  
MONTAJE



ID2  
ID3

APPLY PRESSURE ON PIECES SPOILER SUPPORT



APPLY PRESSURE ON ADHESIVE AREA FOR 1 MINUT.  
IDEAL TAPE APPLICATION IS ACCOMPLISHED WHEN  
TEMPERATURE IS BETWEEN 21 °C and 38 °C AND THE  
BOND IS ALLOWED TO DWELL 24 HOURS.

**3**

ASSEMBLY  
MONTAJE

ID5/6 EXTRAER PLANTILLA ANTES DE MONTAR EL ALERÓN.  
REMOVE TEMPLATE BEFORE ASSEMBLY THE SPOILER

