

MOTOPLASTIC, S.A.

Molí de la sal, 1 - 08403 Granollers (Barcelona) SPAIN

Tel. 34 93 849 06 33 - Fax 34 93 849 09 88

info@puig.tv - info@puigusa.com

www.puig.tv - www.puigusa.com



#### PREVENCIÓN

- Usar agua y jabón neutro para limpiar la pantalla.
- Revisar periódicamente el apriete de la tornillería.
- Estacionar el scooter en dirección al sol, evitando el efecto lupa que puede dañar algunas partes.
- Aparcar si es posible en superficies niveladas.

Gracias por su atención.

#### PREVENTION

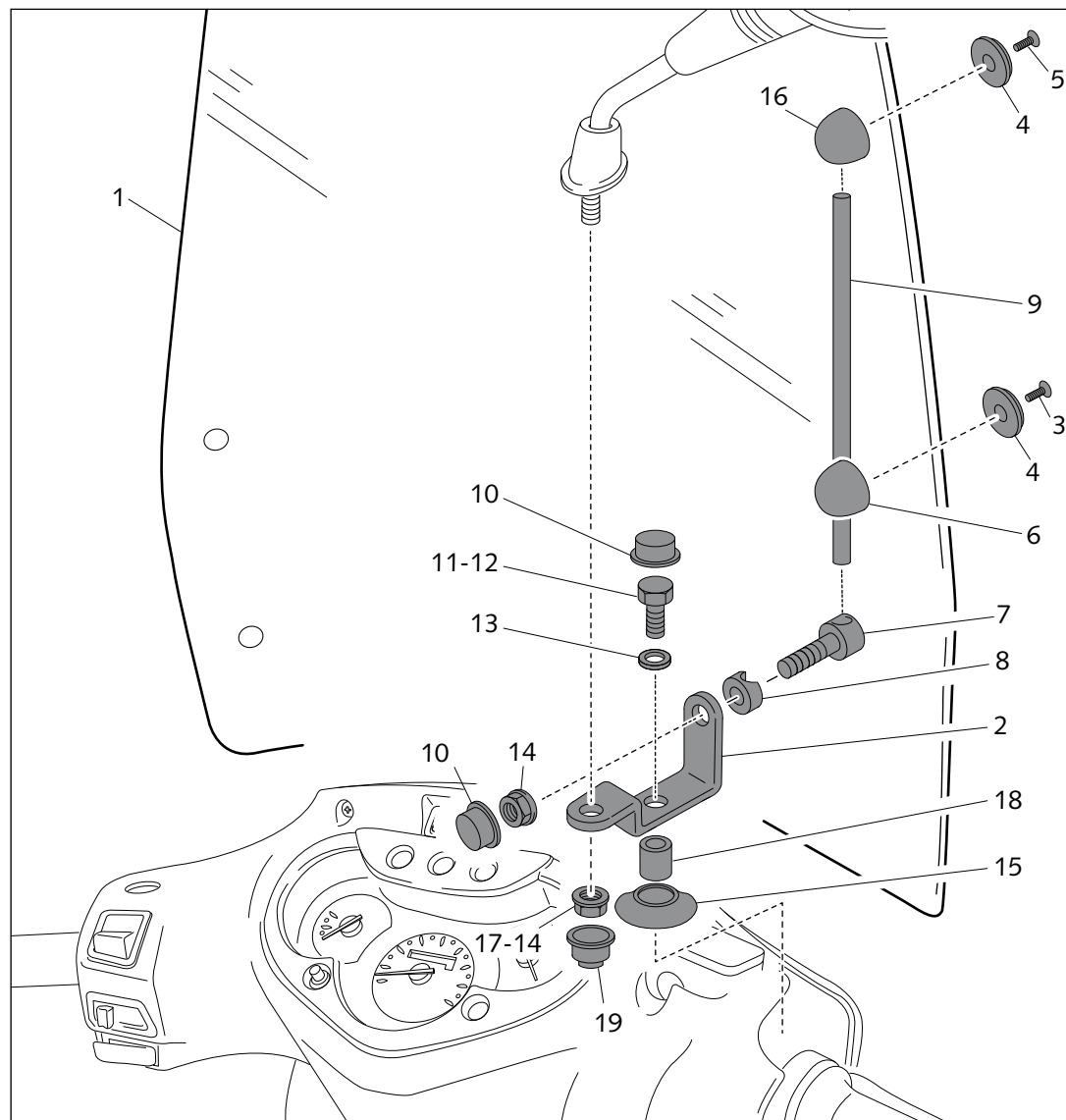
- Use water and neutral soap to clean the windshield.
- Check the tightening of the fasteners periodically.
- Park the scooter facing the sun, avoiding the sun-reflection effect that may damage some parts.
- Park if possible on even surfaces.

Thanks for your attention.

ID.	DESCRIPCIÓN	DESCRIPTION	QTY.
1	Pantalla transparente	Clear windshield	1
2	Soporte metálico 70x80°xØ8	Metal support 70x80°xØ8	2
3	Tornillo 5,5x14 para roscar a plástico	5,5x14 screw to tight into plastic	2
4	Arandela de plástico	Plastic washer	4
5	Tornillo 5,5x16 para roscar a plástico	5,5x16 screw to tight into plastic	2
6	Soporte con taladro pasante	Support with drill through	2
7	Tornillo con taladro pasante Ø10,5x32	Screw with drill through	2
8	Arandela con rebaje R10	Special washer	2
9	Calibrado Ø10x230	Ø10x230 bar	2
10	Caperuza plana M8	M8 nut cover	4
11	Tornillo M8/125x25 rosca izq. (lado der.)	M8/125x25 left fastener (left side)	1
12	Tornillo M8/125x25 (lado izquierdo)	M8/125x25 (right side)	1
13	Arandela plana M8 DIN 125/A	M8 washer DIN 125/A	2
14	Tuerca M8 DIN 6923	M8 nut cover DIN 6923	3
15	Fuelle tapa taladro	Bellow drill cover	2
16	Soporte plástico	Plastic support	2
17	Tuerca M8/125 rosca izquierda	M8 nut cover left fastener	1
18	Casquillo Ø8xØ14x6	Arrowhead Ø8xØ14x6	2
19	Caperuza redonda M8	M8 nut cover	2

CARENABRÍS ADAPTABLE A - WINDSHIELD ADAPTABLE TO  
**HONDA SCOOPY SH 125-150 '02-'05**

**Mod.: TS**  
**Ref.: 1012W**





Pulse

OH  
OH 84.2



1D  
PASSING

1

HONDA

POWER  
2014 PULSE  
2014 PULSE  
2014 PULSE